

诺欧高商 - 四川外国语大学

校级合作

NEOMA
BUSINESS SCHOOL

REIMS · ROUEN · PARIS

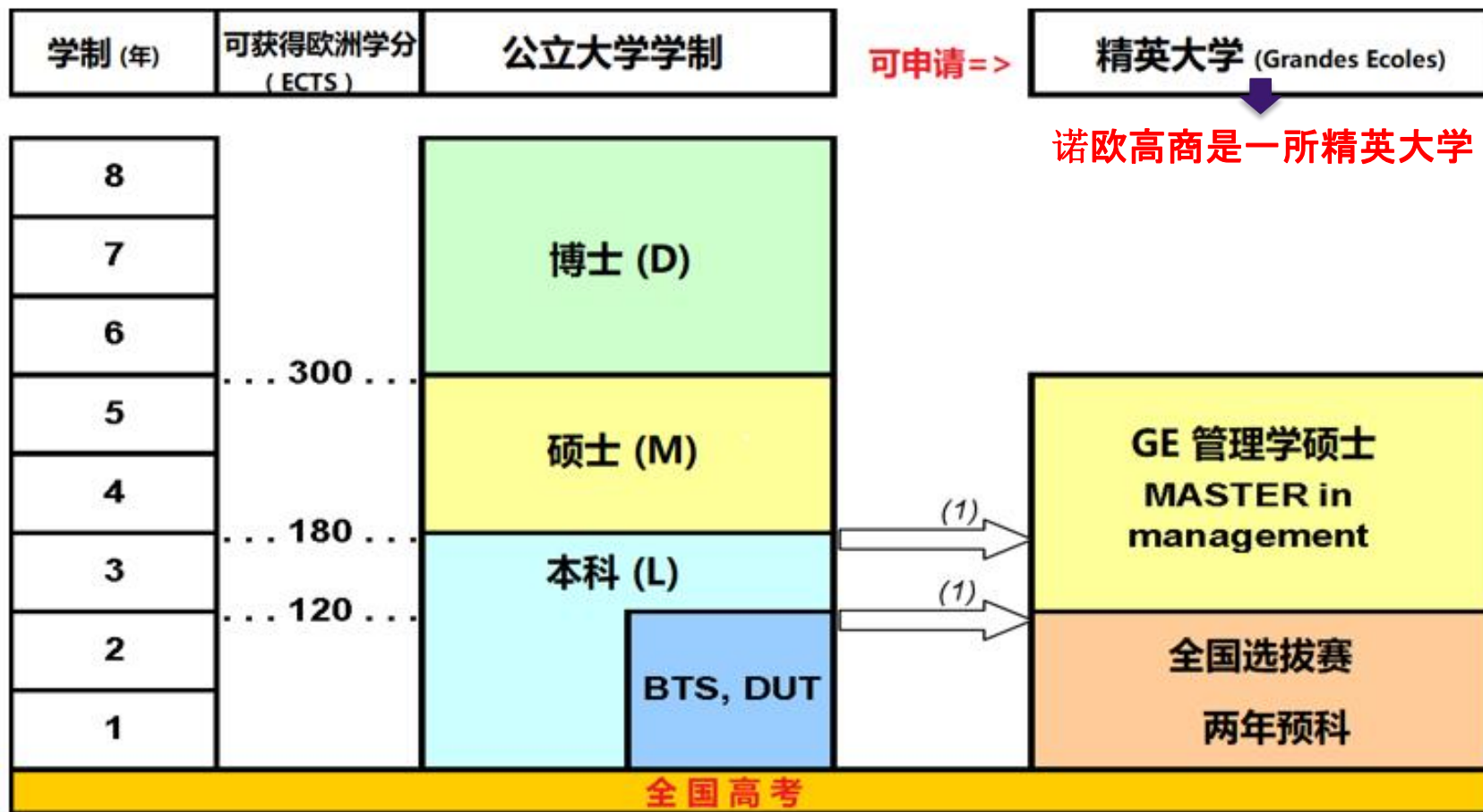


前鲁昂商学院与兰斯管理学院合并
150年历史





法国高等教育体制



Les Grandes Ecoles 大大学(高商)精英系统

- 大大学，是法国对通过入学考试 (concours)来录取学生的高等院校的总称，用来区别于大学 (université) (持有高中会考毕业证书的学生都可以申请进入本科阶段学习)。因为法国高中毕业生通过全国会考 (Bac=baccalauréat) 后，可以直接进入普通大学 (université) 或五年制工程师大大学，或者进入技术专科学校读“高级技术员文凭” (BTS)，但是只有优秀学生可以进入精英大大学预科(大大学预科班, classe préparatoire)，经过两年的专门培养，再参加竞争激烈、淘汰率高的竞考 (Concours)，通过者才可成绩双向选择，然后进入某一精英大大学或三年制工程师大大学。被录取的考生在大大学里学习3年。因此，三年制工程师大大学的整体教学水平及学生素质要高于五年制工程师大大学。这一教育体制主要存在于法国及一些法语国家。
- 大大学按领域可分为以下几类：工程师学院 (École d'ingénieurs)、高等商学院 (École de commerce)、高等师范学院 (École normale)、政治学院 (Institut d'Etudes Politiques) 及其它领域的高等学院。大大学也有公立和私立之分，但无论公私，其教师队伍素质高，学生基础扎实、天赋条件好，所以毕业生在社会上很受欢迎，被称为法国的精英教育。
- 相对于综合性大大学而言，其规模小而精，专业性更强，更重视教学与实践的结合，以培养社会各界精英而闻名于世。在法国及欧洲的就业市场上得到了很高的认可，他们在校期间，各重点企业定期到学校举办介绍性展览，以招揽自己需要的优秀人才。

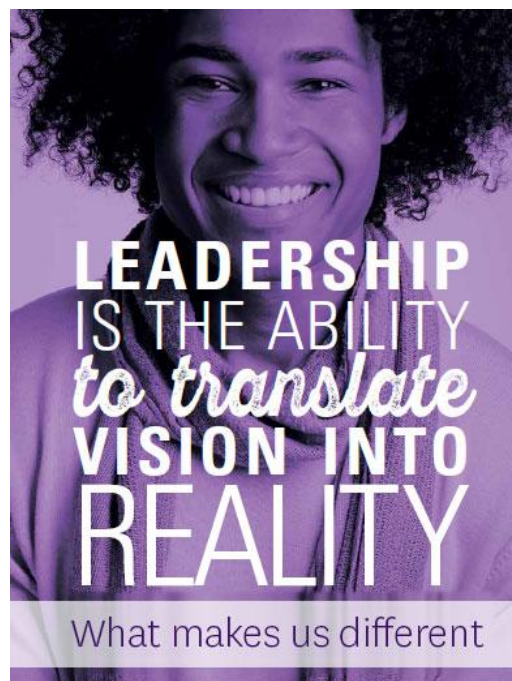
—维基百科



诺欧高商：关键数据



- 百年名校
- 3个校区
鲁昂、兰斯、巴黎
- 3大国际认证
EQUIS, AACSB, AMBA
- 9500名在校生
- 100个国籍
- 59500名校友








- 300家合作院校
- 200家VIP合作企业
- 160名专职教师
- 1200名讲师
- 62%国际教师
- 80个学生社团



QS 全球排名: 52 (管理学硕士)

<https://www.topuniversities.com/university-rankings/business-masters-rankings/management/2022>

QS TOPUNIVERSITIES RANKINGS DISCOVER EVENTS PREPARE				
↑ Rank	↓ University	↓ Overall Score		
51	 HKUST 香港科技大學工商管理學院 Hong Kong SAR, Hong Kong SAR	59.8		
52	 NEOMA Business School 诺欧高商 Rouen, Reims, France	59.7		
53	 IIM Calcutta Kolkata, India	59.6		
54	 Durham University Business School 杜伦大学商学院 Durham, United Kingdom	59.3		
55	 Mays Business School, Texas A&M University 德州农工大学Mays商学院 College Station (TX), United States	57.6		



伦敦金融时报排名: **32** (管理学硕士)

# ^	Name ↕	Location by primary campus ↕
32	Neoma Business School	France 诺欧高商
33	Eada Business School Barcelona 🇪🇸	Spain
33	Global 3: McIntire/Lingnan/Esade	US/China/Spain
35	IQS/FJU/LMU	Spain/US/Taiwan
36	Excelia Business School	France
37	Grenoble Ecole de Management	France
38	Frankfurt School of Finance and Management	Germany
39	Trinity College Dublin, Trinity Business School	Ireland
40	Vlerick Business School	Belgium
41	Skema Business School	France
41	Hult International Business School	US 霍特国际商学院

[HTTPS://RANKINGS.FT.COM/RANKINGS/2875/MAESTERS-OF-MANAGEMENT-2022](https://rankings.ft.com/rankings/2875/maesters-of-management-2022)



合作模式

合作模式	诺欧高商专业	申请要求
3/4 + 2 本硕连读	2年学制管理学硕士 MIM: Master in management	<ul style="list-style-type: none"> ▪ 申请者: 在校本科大三, 大四生, 不限专业背景 ▪ 英语授课: 雅思6,0分 (小分最低均为6, 0); 法语授课: 法语B2+雅思≥6.0分 ▪ 硕二有2种选择: <ol style="list-style-type: none"> 1) 诺欧MSC 双硕士 (12个专业供选择) 2) 国际合作大学双硕士 <p>=> 可获文凭: 中国本科+诺欧PGE硕士+诺欧MSC理学硕士/诺欧国际合作高校硕士</p>
4 + 1.5 本硕连读	1.5学制理学硕士 MSC: Master of Science	<ul style="list-style-type: none"> ▪ 申请者:在校本科大四生 (部分硕士须专业背景) ▪ 全英语授课: 雅思6,0-6.5 ▪ 12个MSC硕士供选择 <p>=> 可获文凭: 中国本科+诺欧MSC理学硕士</p>
1/2 + 1.5 双硕士	1.5学制理学硕士 MSC: Master of Science	<ul style="list-style-type: none"> ▪ 申请者:在校硕士, 硕一, 硕二生 (须经管专业背景) ▪ 全英语授课: 雅思6,0-6.5 ▪ 12个MSC硕士供选择 <p>=> 可获文凭: 中国本校硕士+诺欧MSC理学硕士</p>



3/4+2 管理学 硕士 (双硕士)

(Master in management)

学费: 15100欧元/年 (按当年学校公布为准)

硕士第一年: 基础课程 + 交换生项目或实习

硕士第二年: 2 个 选择

- 诺欧MSC 硕士双学位
- 国际合作大学硕士双学位或三学位 (除中国以外)





硕二选择 1 : 诺欧**MSC** 双硕士

12个硕士专业供选择
全英语授课

金融类	专家类	营销类	管理战略类
国际金融硕士 - 企业融资与投资银行方向 - 金融市场与风险管理方向 - 房地产与财富管理方向	国际奢侈品管理硕士 文化与创意产业硕士 葡萄酒与美食学硕士	营销学硕士 - 数字与数据营销方向 - 国际品牌管理方向 - 奢侈品营销方向	商业分析硕士 创业与创新硕士 全球管理硕士 国际项目发展硕士 供应链管理硕士 可持续发展转型硕士 国际商务发展硕士





硕二选择 2 : 国际合作大学硕士

[HTTPS://NEOMA-BS.FR/FORMATIONS/PROGRAMME-GRANDE-ECOLE/?INTERNATIONAL](https://neoma-bs.fr/formations/programme-grande-ecole/?international)

注意: 以下是部分学校名单, 每年都会有变化, 以诺欧当年官网公布的信息为准

类型	国家	学校	学校
三学位	美国	University of San Diego – MSc Finance	伊隆大学 - 商业分析硕士
		Elon University – MSc Business Analytics	伊隆大学 - 商业分析硕士
	意大利	MIP Polimi International Luxury Management	米兰理工大学MIP商学院 - 国际奢侈品管理
	德国	ESB Reutlingen University – MSc Global Management	ESB罗伊特林根大学 - 全球管理硕士
爱尔兰	Dublin City University – MSc Global Management	都柏林城市大学 - 全球管理硕士	
双学位	日本	Nagoya University of Business & Commerce – MBA	名古屋商科大学 - MBA
		Rikkyo University College of Business – Master in International Business	立教大学商业学院 - 国际商务硕士
	中国	Tongji University – MSc Corporate Management	同济大学 - 企业管理硕士
		MSc Technology, Economy & Management	技术、经济与管理硕士
		MSc Management Science & Engineering	管理科学与工程硕士
		National Tsing Hua (Taiwan)	国立清华大学 (台湾)
		MIM (Spécialités Economics Quantitative Finance Service Science Technology Management)	经济学硕士 (专业: 经济学 定量金融学 服务科学 技术管理)
		IMBA MSc Industrial engineering & Engineering management	IMBA 工业工程与工程管理硕士
	National Sun Yat Sen (Taiwan) – MBA Business Management MBA Global HR Management	国立中山大学 (台湾) - 商业管理MBA	
		全球人力资源管理MBA	
	National Taipei (Taiwan) – MBA in Finance	国立台北大学 (台湾) - 金融工商管理硕士	
	德国	Europa University Viadrina	欧洲大学维阿德里纳分校
		Master in Marketing & Management	市场营销与管理硕士
		Master in Finance Master in Finance and Accounting	金融硕士 - 金融与会计硕士
		Master in Industrial Operations Management	工业运营管理硕士
	意大利	University di Bologna – Campus Forli	博洛尼亚大学 - 福里校区
		Master in Economics and Management – Business Administration	经济学和管理学硕士 - 企业管理
		Master in Economics and Management – Food System Management	经济学和管理学硕士 - 食品系统管理
	爱尔兰	University of Limerick	利默里克大学
		MSc in Economics & Policy Analysis	经济学与政策分析理学硕士
MSc Project Management		项目管理硕士	
MSc Marketing Consumption & Society		营销消费与社会理学硕士	
MSc International Management & Global Business		国际管理与全球商业硕士	
MSc Human Resources Management		人力资源管理硕士	



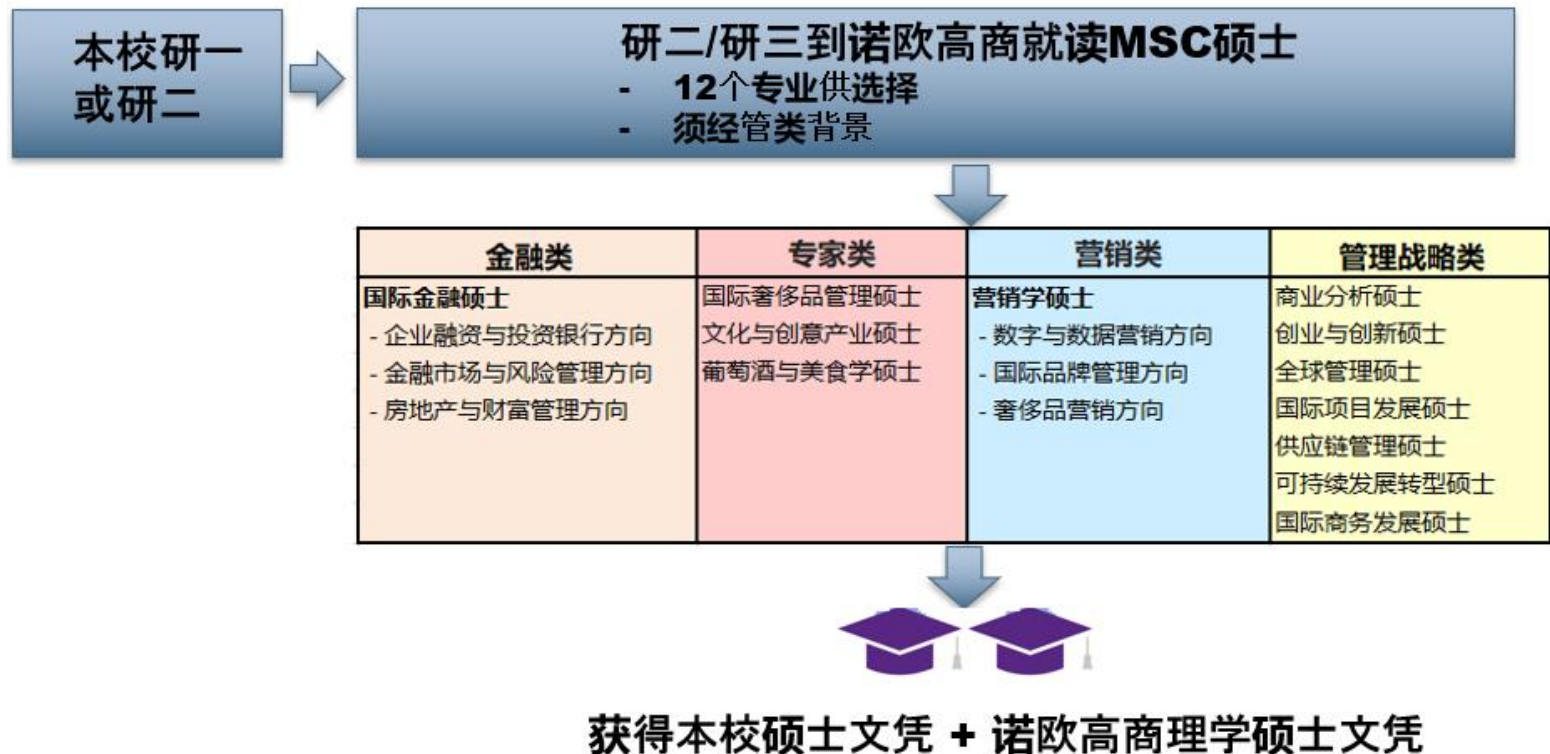
4 + 1.5 本硕连读 全英语授课

- 学制：**15个月，10月开学**
- 学费：**17300 欧元-19500欧元** (以入学当年诺欧最新公布的学费为准)

金融类	1	MSc International Finance - Corporate Finance & Investment Banking Track - Financial Markets & Risk Management Track - Real Estate & Wealth Management Track	国际金融硕士 - 企业融资与投资银行方向 - 金融市场与风险管理方向 - 房地产与财富管理方向	兰斯/鲁昂
营销类	2	MSc Marketing - Digital & Data Marketing Track - International Brand Management track - Luxury Marketing Track	营销学硕士 - 数字与数据营销方向 - 国际品牌管理方向 - 奢侈品营销轨道	兰斯/鲁昂/巴黎
管理战略类	3	MSc Business Analytics	商业分析	鲁昂
	4	MSc Entrepreneurship and Innovation (with KPMG)	创业与创新硕士	兰斯或鲁昂
	5	MSc in Global Management	全球管理硕士	兰斯
	6	MSc in International Project Development	国际项目发展硕士	鲁昂
	7	MSc in Supply Chain Management	供应链管理硕士	鲁昂
	8	MSc Sustainability Transformations	可持续发展转型硕士	鲁昂
	9	MSc International Business Development	国际商务发展	鲁昂
专家类	10	MSc International Luxury Management (POLIMI)	国际奢侈品管理	兰斯/米兰
	11	MSc Cultural and Creative industries *	文化与创意产业硕士	鲁昂
	12	MSc Wine & Gastronomy *	葡萄酒与美食学硕士	兰斯



1/2 + 1.5 双硕士 全英语授课



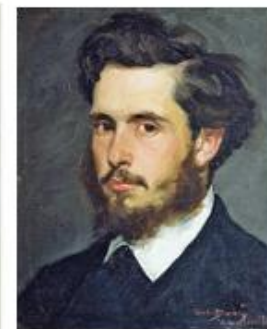
鲁昂 - 历史与文化之城



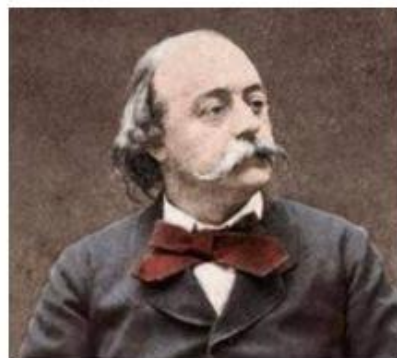
- 上诺曼底大区首府
- 印象派发源地
- 莫奈、福楼拜的故乡
- 圣女贞德英勇就义
- 大学城



莫奈作品《日出·印象》



Gustave Flaubert 福楼拜



被认为是“现代西方小说的奠基者”。浪漫主义和现实主义在福楼拜的创作上“共生”。



圣女贞德





兰斯 - 王者之城，香槟的故乡



- 历史上共有31位法兰西国王在兰斯主教座堂加冕，由此也被称为“王者之城”
- 兰斯主教座堂及相邻的塔乌宫被列入《世界文化遗产》名录。



- 因香槟酒而闻名
- 市区南部的“兰斯山”是世界上主要的香槟葡萄园种植区

法国留学费用

学费 (2023年学费待定)

- MIM 管理学硕士: 15100欧元/年(共2年)
- MSC硕士: 17300欧元-19500欧元

生活成本

- 鲁昂、兰斯生活费每月650欧元
- 巴黎生活费每月1200-1500欧元
- 学校食堂: 4欧元
- 交通费: 26欧元/月 (可办理青年卡)

国际生接待

- 接机, 住房申请(可申请住房补贴, 相当于房租的30%)
- 行政手续: 居留、保险、银行开户、房补



校友工作举例



Haoyu ZHU
MiM Graduate 2015
Senior Consultant
EY - France



Liuyue YANG
MiM Graduate 2018
Portfolio Analyst Aviation and Export
NATIXIS - France



Zhibin ZENG
MiM Graduate 2016
Product Manager
Industrial and Commercial Bank of China

合作企业举例



奖学金政策

	GLOBAL BBA/ CESEM	MASTER IN MANAGEMENT	MASTER OF SCIENCE
EXCELLENCE SCHOLARSHIP <i>Apply when admitted, on a first come - first served basis.</i>	up to €2,500	up to €3,000	up to €4,000

申请程序

<http://apply.neoma-bs.fr>



申请材料清单

1. 护照扫描件 (带照片的首页)
2. 大学成绩单及翻译件
3. 本科文凭证书原件及公证件
4. 在读证明 (针对在读生)
5. 个人简历 (带照片)
6. 语言成绩单 (TOFEL, IELTS, TOEIC)
7. **两封推荐信**
8. 100 欧元申请费汇款证明 (可免除)
9. 2 寸证件照片
10. 其他 (如果有, 例如实习或工作证明)

=> 以上文件须提供英语或法语翻译件, 每份不超过 1M. 否则无法上传.



你以为的申请



实际的申请

申请要求
学历材料要求
认证要求
推荐信要求
文书要求
套磁要求
特殊要求

准备申请材料
查找信息

准备简历
小论文 (网申问题)
准备推荐信
准备实习证明(如果有)
其他补充材料
填写网申信息, 核实提交
准备**录取面试**

申请环节

在线填写, **PS** 不同学校不同专业,
CV, 推荐信, 小论文如何才能出彩,
监控邮件, 缴纳占位费和其他....

成绩单, 在读证明开具指导, 材料翻译, 护照办理指导,
申请清单(个人情况不同), 节点把控

法国高教署官
网填写信息,
个人信息,
留学计划撰写
预约面试
支付面签费
签证面试
催签以及其他

预签证环节

金茂法签官网
填写相关信息
预约递签日期
父母银行流水账单
其他补充材料
获得签证

金茂法签



诺欧高商欢迎你!

